

A 6.11.2020 MVAL Vaiheen 1 ottoalueen laajennus pohjoispäässä

k.osa/ kylä kortteli/ tila Tontti/ Rn:o
415 Häyrylä Häyrylä-Lampila 2:10

Viranomaisen merkintöjä

Rakennustoimenpide

Piirustuslaji

Juokseva nro

maa-ainesten ottosuunnitelma

Rakennuskohteen nimi ja osoite

Piirustuksen sisältö

Mittakaava

HÄYRYLÄN KALLIOALUE
Mikkelin Autokuljetus Oy

yleiskartta

MIKKELI

RAMBOLL

Ramboll
Jääkärintie 33
50130 Mikkelä
puh. 040 861 9314
www.ramboll.fi

Suunn. ala
GEO

Työnro
1510021316

Tiedosto

Piirustusnro

2

Piirustuskia

Muutos

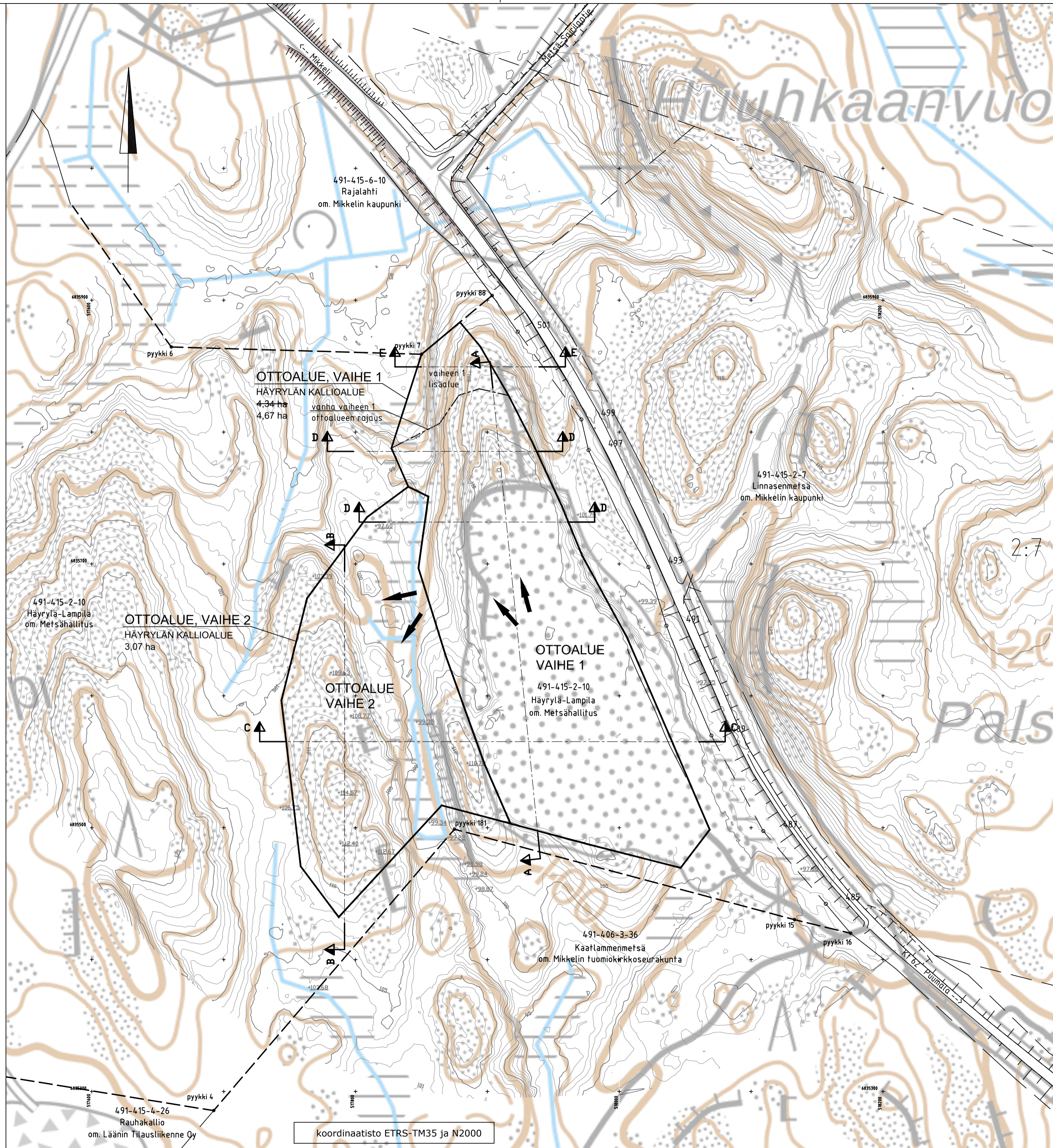
A

hyv.
TMas

suunn.
MVal

piirt.

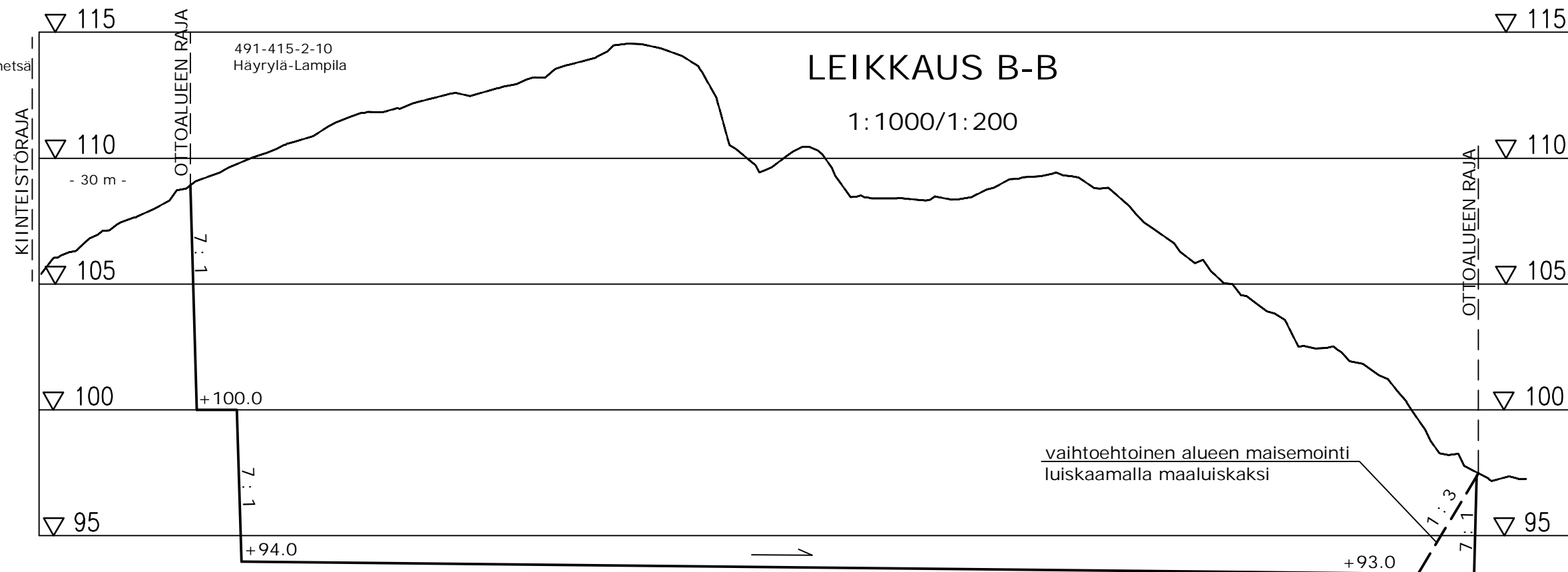
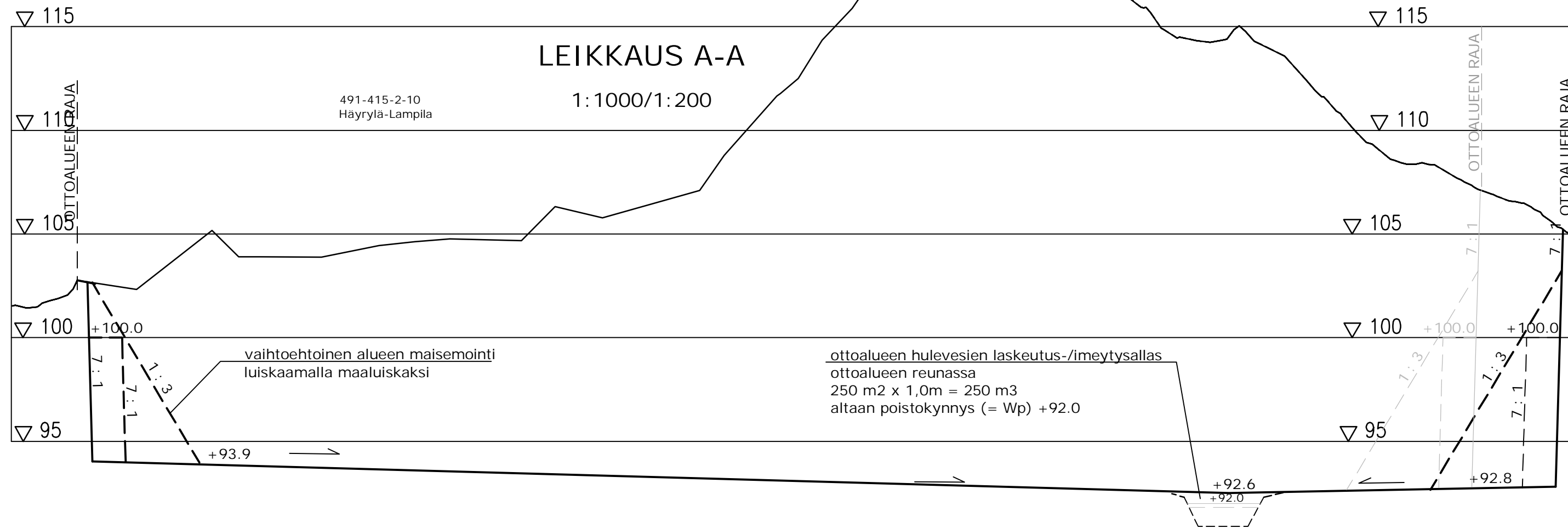
pvm
18.3.2016



A 6.11.2020 MVAL Vaiheen 1 ottoalueen laajennus pohjoispäässä

k.osa/ kylä 415 Häyrylä	kortteli/ tila Häyrylä-Lampila	Tontti/ Rn:o 2:10	Viranomaisen merkintöjä
Rakennustoimenpide	Piirustuslaji maa-ainesten ottosuunnitelma	Juokseva nro	
Rakennuskohteen nimi ja osoite HÄYRYLÄN KALLIOALUE Mikkelin Autokuljetus Oy	Piirustuksen sisältö Suunnitelmakartta Nykytilanne	Mittakaava 1:2000	
MIKKELI RAMBOLL	Suunn. ala GEO	Työnro 1510021316	Tiedosto
h.v. TMas	Piirustusnro 3	Piirustuksia Muutos	A
	MVal	piirt.	pvm 18.3.2016

koordinaatisto ETRS-TM35 ja N2000



koordinaatisto ETRS-TM35 ja N2000

A 6.11.2020 MVAL Leikkaus A-A muutettu

k.osa/ kylä 415 Häyrylä	kortteli/ tila Häyrylä-Lampila	Tonntti/ Rn:o 2:10	Viranomaisen merkintöjä
Rakennustoimenpide			Piirustuslaji maa-ainesten ottosuunnitelma
Rakennuskohteen nimi ja osoite HÄYRYLÄN KALLIOALUE Mikkelin Autokuljetus Oy			Piirustuksen sisältö Leikkauspiirustus Leikkaukset A-A ja B-B
MIKKELI		Ramboll Jaakarinkatu 33 50130 Mikkeli puh. 040 861 9314 www.ramboll.fi	Juokseva nro Mittakaava 1:1000/1:200
Suunn. ala GEO	Työnro 1510021316	Tiedosto	
Piirustusnro 6	Piirustuksia	Muutos A	
hyv. TMas	suunn. MVAL	piirt.	pvm 18.3.2016

